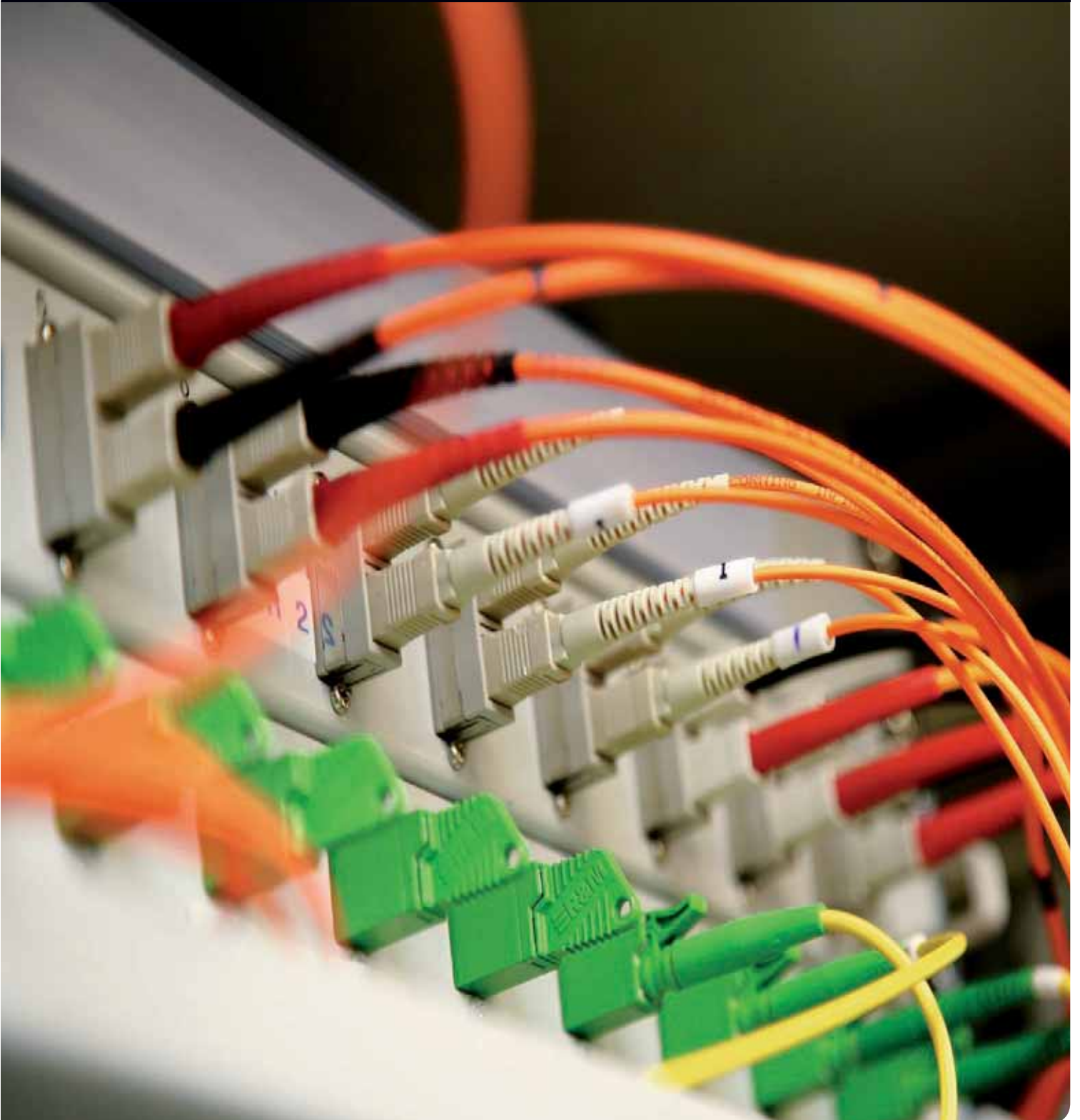




IT-Consult
Halle GmbH

INDIVIDUELLE IT-LÖSUNGEN



\\ DAS UNTERNEHMEN

Die IT-Consult Halle GmbH (ITC) ist ein führender IT-Service-Anbieter in Mitteldeutschland und Initiator der eGovernment- Initiative KomKomM® (Kommunales Kompetenzzentrum für Mitteldeutschland).

Als 100%-iges Tochterunternehmen der Stadtwerke Halle bieten wir IT-Dienstleistungen aus einer Hand – vom Consulting über die Systemintegration bis zum Management von kompletten IT-Infrastrukturen. Die Geschäftstätigkeit umfasst sowohl den laufenden Betrieb von Anwendungen der Kunden als auch die professionelle Beratung und Unterstützung bei der Einführung neuer Systeme. Mehr als 100 Kunden aus Kommunen und Unternehmen vertrauen auf unsere Leistungsfähigkeit.

Zertifiziert gemäß DIN EN ISO 9001:2000
SAP Customer Competence Center



\\ AUSWAHL UNSERER KUNDEN:

Stadt Halle (Saale) | Stadtwerke Halle GmbH | EVH GmbH | Stadtwirtschaft GmbH Halle | Hallesche Wasser und Abwasser GmbH | Hafen Halle GmbH | Maya Mare GmbH & Co. KG | Hallesche Wohnungsgesellschaft (HWG) Berufsgenossenschaftliche Kliniken Bergmannstrost | Landeshauptstadt Dresden | Landkreis Burgenlandkreis Landkreis Merseburg-Querfurt | Große Kreisstadt Delitzsch | Stadt Dessau-Roßlau | Stadt Aschersleben | Stadt Lutherstadt Eisleben | Stadt Markkleeberg | Stadt Reichenbach/Vogtland | Stadt Ruhla | Stadt Zörbig | Stadt Bernburg | Stadt Blankenburg | Dresdner Verkehrsbetriebe AG | Stadtreinigung Dresden | Verwaltungsgemeinschaft „Börde“ | Verwaltungsgemeinschaft Coswig | Verwaltungsgemeinschaft Ilsenburg | Gemeinde Schkopau Gemeinde Kabelsketal | Stadtwerke Coswig | Chemie GmbH Bitterfeld-Wolfen



\\ DIE PLUSPUNKTE:

- + Durch die Betreuung einer Vielzahl von Kunden aus Kommunen, kommunalen Unternehmen und Industrie besitzen wir detaillierte Prozesskenntnisse und eine hohe Fachkompetenz.
- + Wir bieten komplexe Lösungen aus einer Hand: von der Spezialsoftware bis zum Druckzentrum, von der Anwendungsbetreuung bis zur betriebswirtschaftlichen Schulung.
- + Aufgrund flacher Hierarchien und hochqualifizierter Mitarbeiter können wir unseren Kunden ein exzellentes Preis-Leistungsverhältnis bieten.
- + Wir haben uns zu einem kontinuierlichen Verbesserungsprozess verpflichtet. So garantieren wir unseren Kunden eine hohe Leistungsqualität.
- + Unser Selbstverständnis lautet: Wir liefern unseren Kunden individuelle und integrierte Lösungen auf hohem Niveau.



\\ DIE LEISTUNGEN:

Beratung

- strategische IT-Beratung
- Neues Kommunales Finanzwesen
- Prozess- und Projektmanagement
- EDV-Sachverständigengutachten

IT-Infrastruktur

- System- und Netzwerkmanagement
- Endgeräteservice
- Druckzentrum

Rechenzentrum

- Hosting/Housing von Anwendungen und Servertechnik
- Application Service Providing (ASP)
- Internetdienstleistungen

GIS-Anwendungen

- webbasierte GIS-Auskunft (Stadtplan- und Leitungsauskunft, Baustellenkoordinierung, Geomarketing etc.)
- Bewertung des kommunalen Anlagevermögens (KomGIS+ KAV®)
- kommunales GIS (KomGIS+® Kataster)

Internetportale und eGovernment

- Content Management System CMS+
- Webbasierte Individuallösungen
- Business Portal

Fachanwendungen

- Einführung, Betrieb und Betreuung von kommunalen Fachverfahren
- Lösungen für Ver- und Entsorger
- kommunales Finanzwesen auf Basis INFOMA oder SAP Software

SAP Customer Competence Center

- Einführung, Betrieb und Betreuung von SAP-Anwendungen
- Anforderungsanalysen, Konzeptionen und Customizing
- Personalabrechnung für Kommunen und Unternehmen

DMS/Archiv

- Einführung und Beratung zu verschiedenen DMS und Archivsystemen, zum Beispiel IXOS, d.3 oder Saperion
- Schnittstellen zu kaufmännischer Software



**IT-Consult
Halle GmbH**

Ein Unternehmen
der Stadtwerke Halle

IT-Consult Halle GmbH
Bornknechtstraße 5
06108 Halle (Saale)

Tel.: +49 (0) 345 581-23 31
Fax: +49 (0) 345 581-17 37
kontakt@itc-halle.de
Internet: www.itc-halle.de