

## KomGIS® + GRAFIK

### Ihr webbasiertes Geoinformationssystem

Unter Nutzung der Daten des ALK in Verbindung mit den sachbezogenen Daten wurde zur Visualisierung ein geografisches Informationssystem entwickelt.

Die einfach zu nutzende Grafikkomponente enthält neben vielen anderen Funktionen insbesondere die rechtssichere Erhebung von Teilflächen. Über die Grafikanbindung können zudem für die jeweiligen Fachanwendungen KomGIS®+ SMS, Baum, Grün, KGV und KAV wichtige grafische Informationen angelegt und dargestellt werden. Eine Übergabe dieser generierten Daten an die Sachdaten der verschiedenen Kataster bzw. Anwendungen ist möglich.

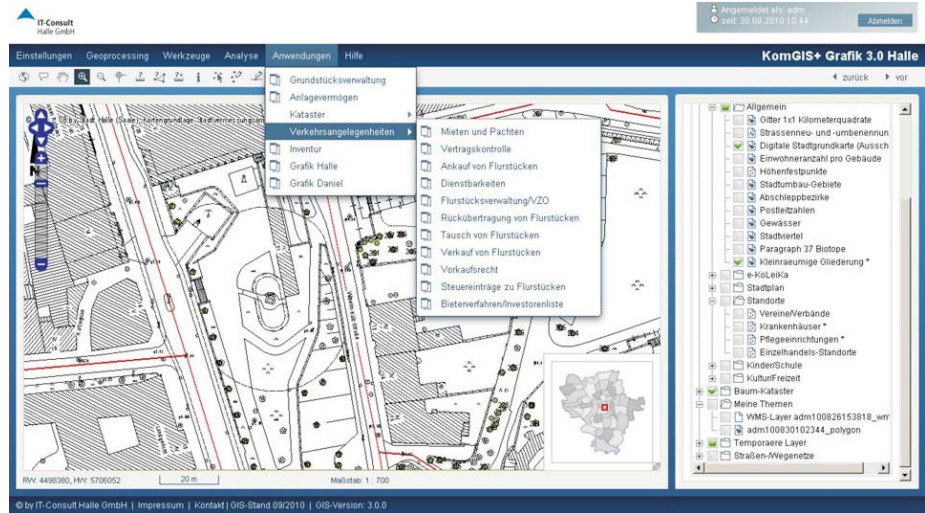
Es können in der KomGIS®+ Grafik einfache Digitalisierungsarbeiten wie das Zeichnen von Linien, Polygonen und Punkten sowie das fachspezifische Erzeugen von Straßenabschnitten, Bäumen und Grünflächen in unterschiedlichster Ausprägung vorgenommen werden. Selbstverständlich sind darüber hinaus Werkzeuge für das Ermitteln von Längen und Flächen und zum komfortablen Drucken der grafischen Daten vorhanden.

#### Funktionen:

- Digitalisierung von Punkten, Linien und Flächen (Polygonen)
- Länge und Flächen messen
- Punkte fangen
- Anzeige von Sachdaten durch Auswahl von Objekten
- Digitalisierung von Punkten, Linien und Flächen
- Legende
- PDF-Druck in beliebigen Format bzw. Maßstab
- Suchfunktion
- Routing
- Hochladen von Shape-Dateien
- Hochladen von Sachdaten
- Layermanager
- Anzeige der Sachdaten eines Layer (Grid)
- Diagramme
- Tooltips
- Umlandanalyse
- Bearbeitung des Themenbaum
- Geoprocessing
- Tiefenbegrenzung
- Metadaten

#### Grafikanbindung mit den Modulen:

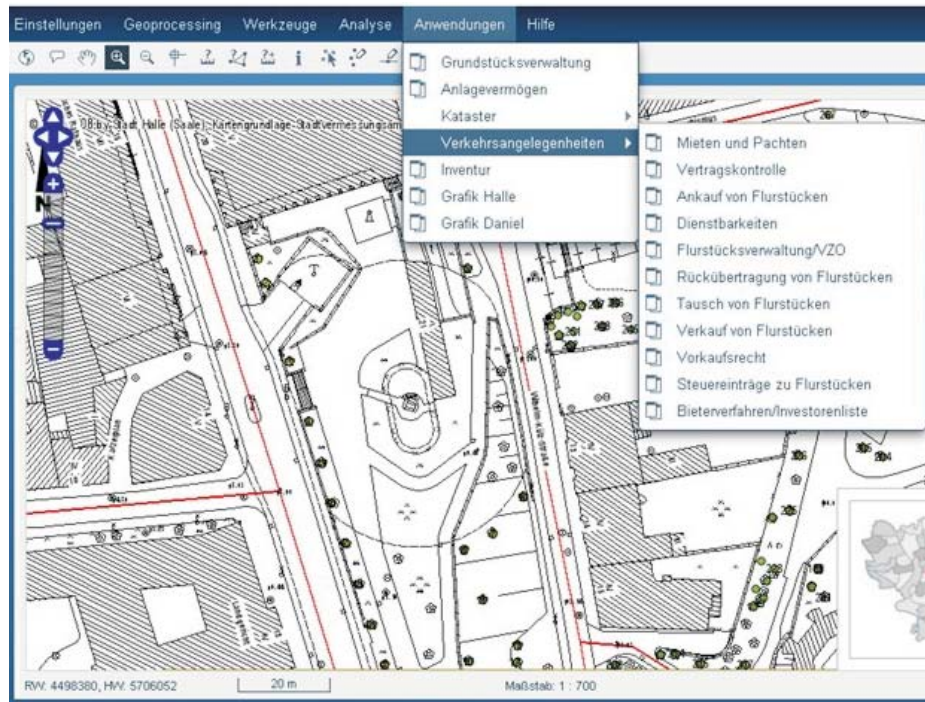
- **KomGIS®+ KGV**  
(Kommunale Grundstücksverwaltung)
- **KomGIS®+ VA**  
(Verkehrsangelegenheiten)
- **KomGIS®+ KAV**  
(Erfassung und Bewertung des kommunalen Anlagevermögens)
- **KomGIS®+ SMS**  
(Straßenmanagement)
- **KomGIS®+ Baum**  
(Baumkataster)
- **KomGIS®+ Grün**  
(Grünflächenkataster)
- **KomGIS®+ e-KoLeiKa**  
(Leistungskataster)
- **KomGIS®+ Licht**  
(Straßenbeleuchtung)



## Geoprocessing:

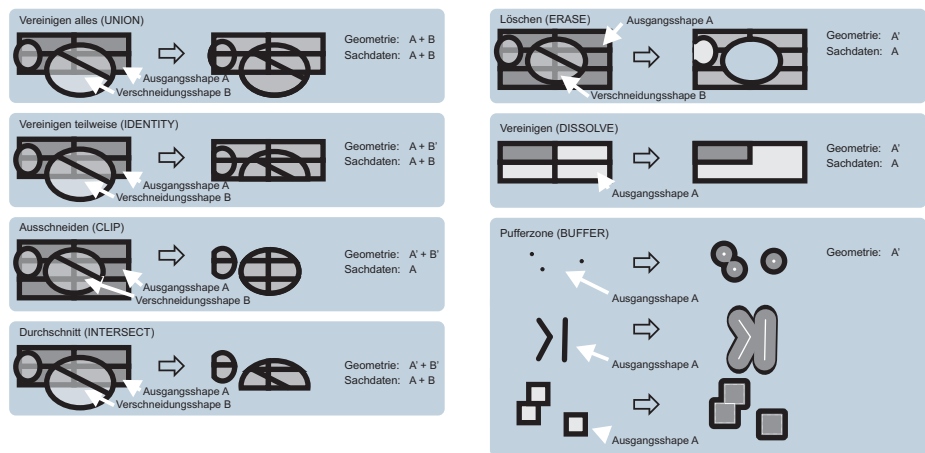
- **Vereinigen alles (UNION)**  
Vereinigen von Geometrie und Sachdaten zweier Flächenlayer
- **Vereinigen teilweise (IDENTITY)**  
Vereinigen von Geometrien zweier Flächenlayer, ein führender Layer
- **Ausschneiden (CLIP)**  
Bildung eines Ausschnitts aus einem Layer anhand von Flächen eines anderen Layers
- **Durchschnitt (INTERSECT)**  
Bildung eines Durchschnitts aus beliebigem Layer und Flächen eines anderen Layers

## Screenshot KomGIS® + Grafik



- **Löschen (ERASE)**  
Ausschneiden aus einem Layer anhand von Flächen eines anderen Layers

## Screenshot KomGIS® + Grafik vergrößert



## Geoprocessing in KomGIS® + Grafik