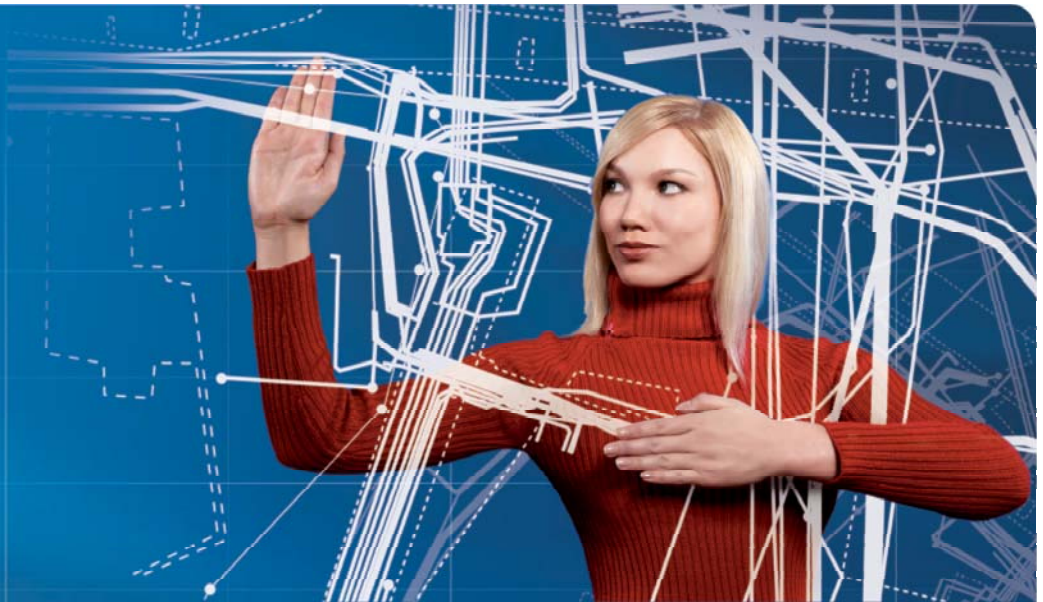




IT-Consult
Halle GmbH



EnTIS+

ENERGIETECHNISCHES INFORMATIONSSYSTEM

Ihre Informationsbasis für technische Parameter, Netzdaten und objektbezogenen Informationen als Grundlage zur optimalen Verwaltung und Planung.

Energietechnische Objekte (zum Beispiel Transformatorenstationen) beinhalten eine Vielzahl von wichtigen technischen Parametern und Betriebsmitteln. Zudem unterliegen Versorgungsanlagen (zum Beispiel Gasdruckregelanlagen) regelmäßigen Wartungs- und Instandhaltungsarbeiten, deren Planung und Durchführung stets dokumentiert werden muss. Mit Hilfe der erfassten Betriebsmitteldaten können zahlreiche Abfragen, nicht nur für innerbetriebliche Zwecke, sondern auch für die Auskunftspflicht gegenüber der Bundesnetzagentur, schnell ausgeführt werden.

Die Datenbanken dienen aber auch dem Netzbetreiber als wesentliches Arbeitsinstrument für eine strategische Netzausbauplanung, Netzzustands- und Schwachstellenanalyse. Eine strukturierte Verwaltung und Auswertung dieser Menge unterschiedlichster Daten stellt für jede EDV-Lösung eine Herausforderung dar.

EnTIS+ stellt diese Informationen übersichtlich dar. Es ist eine modulare, offene und erweiterbare Lösung, die sich leicht in bestehende Software wie Netzberechnungs-, ERP oder Warenwirtschafts-Systeme integrieren lässt und diese optimal ergänzt.

Erfassbare Objekte:

- Trafostationen
- Umspannwerke und Schalthäuser
- Fernwärmekoppelstationen
- Gasdruckregelanlagen
- Stadtbeleuchtung

Grundlegende Datenaufnahme der:

- Bestandsdaten
- detaillierten technischen Parameter
- Objektdaten
- Objekthistorie
- Dokumente
- Störungsdaten
- Termine

- **kostengünstig**
- **einfach und schlank mit Konzentration auf das Wesentliche**
- **unkomplizierte Bedienung**
- **sehr flexibel anpassbar**
- **vielfältig auswertbar**
- **in direkter Zusammenarbeit mit Anwendern entstanden**
- **Dokumentation**
- **Historie**
- **automatisierte Instandhaltungsplanung**
- **modulares System**
- **Schnittstellen zu operativen Systemen (GIS, Bundesnetzagentur, Rechnungswesen)**

ITC - Gemeinsam. Besser. Arbeiten.

Partnerunternehmen im



Beratung

Projektmanagement, Prozessoptimierung, Qualitätsmanagement, Fachberatung, Datenschutz- und IT-Sicherheitsberatung

Lösungen

Contentmanagement, Dokumentenmanagement, Finanzwesen, Geoinformationssysteme (GIS), Inventur, Personalwirtschaft, SAP

Dienstleistung

Anwendungsbetreuung, Druckdienste, GIS-Betreuung, Infrastruktur, Outsourcing, Schulung, Softwareeinführung

Referenzen:

→ **EVH GmbH**

→ **Energieversorgung
Halle Netz GmbH**

→ **Stadtwerke Lutherstadt
Wittenberg GmbH**

→ **Stadt Lutherstadt Wittenberg**

→ **Elektro Belitz GmbH**

Ihre Vorteile

- bessere Verwaltung der Objekte
- sofortige technische Auskunft aller Geräte, Schalter und Teile im Objekt
- im Störfall schnelle Recherche
- durch Lageplan, Bilder, Umgebung einfache visuelle Erfassung des Objektes
- Überblick über alle Vorgänge in der Vergangenheit wie Störungen, Instandhaltung, Reparatur, usw.
- Verwaltung und einfacher Zugriff auf Dokumente, wie Handbücher, Schaltpläne, Arbeitsnachweise, etc
- erweiterbar um eigene Parameter
- integrierte Instandhaltungsplanung
- umfangreiche Auswertung
- Export nach Excel

Jahrelanges Know-How der Energieversorgung Halle Netz GmbH und eines etablierten Systemdienstleister für Energietechnik sind in die Entwicklung eingeflossen!

EnTIS+ ist bereits über 10 Jahre im produktiven Einsatz und an die stetig wachsenden Anforderungen angepasst worden. Das System ist in vielen Bereichen der Energieversorgung Halle Netz GmbH und der EVH GmbH nicht mehr wegzudenken und wesentlicher Bestandteil der täglichen Arbeit. Das betrifft Bereiche wie Netzservice, Technik, Rechnungswesen und Liegenschaftsdienste. Insgesamt arbeiten über 120 Mitarbeiter mit dem System.

Das Unternehmen Energieversorgung Halle Netz GmbH ist eine 100%ige Tochtergesellschaft der EVH GmbH. Die Energieversorgung Halle Netz GmbH übernahm die Verantwortung zum Betrieb, zur Wartung und zum Ausbau der Strom-, Fernwärme- und Gasnetze der EVH GmbH, der Info- und Leittechnik, der Fernwirktechnik und des Mess- und Zählwesens. Für die effiziente Umsetzung dieser Aufgaben ist EnTIS+ ein optimales und zuverlässiges Werkzeug.



Nähere Informationen: